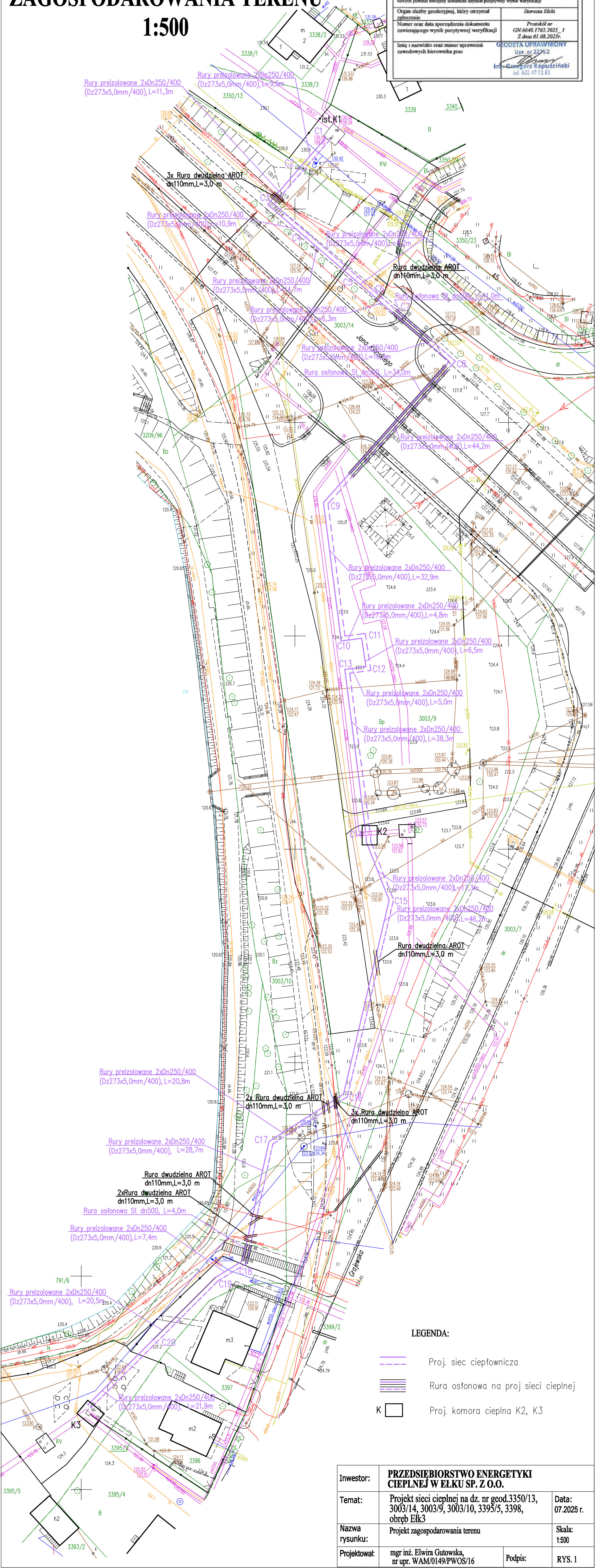


PROJEKT  
ZAGOSPODAROWANIA TERENU  
1:500

MAPA DO CELÓW PROJEKTOWYCH			PRACOWNIA GEODEZYJNA GLOBAL-GEO GRZEGORZ KAPUŚCIŃSKI ul. Mickiewicza 9B/9 19-300 Elk	
Oznaczenie kancelaryjne zgłoszenia pracy geod.		GN.6640.1765.2025		
Nr ks. 78m.		85/2025		
Nazwa miejscowości		Elk		
Jednostka ewidencyjna		identyfikator	280501.1	
Obręb ewidencyjny		nazwa	Mieście Elk	
		identyfikator	0003	
Skala mapy		nazwa	Elk III	
			1:500	
Nazwa układu współrzędnych		Prostokątnych płaskich	2000 strefa 7	
Układu wysokości			PL-EVRF2007-NH	
Oznaczenie granic obszaru, który był przedmiotem aktualizacji				
Słuszeństwo gruntowa				
Data opracowania mapy				
			Nie badano 29.07.2025	
			/Nazwa/Imię i Nazwisko wykonawcy/  Geodeta Uprawniony Upr. Nr 22752 Inż. Grzegorz Kapuściński	
			/Imię i Nazwisko/ur. uprawnień geodety/  Nie wykonuje się terenów w terenie innych niż wskazanych na niniejszej mapie (wzrosty pedymów, które nie były zgłoszone do inwentaryzacji) (wzrosty) zgodnie z art. 27 ustawy z dnia 17 maja 1989 r. Prawo Geodezyjne i Kartograficzne (t.j. Dz. U. z 2024 r. poz. 1951 z późn. zm.)	

Jestem świadomy odpowiedzialności karnej za złożenie fałszywych oświadczeń. Oświadczam, że oparte technicznie zawierający rezultaty prac geodezyjnych w wyniku których powstał niniejszy dokument uzyskał pozytywny wynik weryfikacji:	
Organ służby geodezyjnej, który otrzymał zgłoszenie	Starosta Elchi
Numer oraz data sporządzenia dokumentu zawierającego wynik pozytywny weryfikacji	Protokół nr GN.6640.1765.2025_1 Z dnia 01.08.2025r.
Imię i nazwisko oraz numer uprawnień zawodowych kierownika prac	GEODETA UPRAWNIENY Upr. nr 22752 Inż. Grzegorz Kapuściński tel. 602 47 51 81



Inwestor:	PRZEDSIĘBIORSTWO ENERGETYKI CIEPŁEJ W ELKU SP. Z O.O.		
Temat:	Projekt sieci ciepłej na dz. nr geod.3350/13, 3003/14, 3003/9, 3003/10, 3395/5, 3398, obręb Elk3		Data: 07.2025 r.
Nazwa rysunku:	Projekt zagospodarowania terenu		Skala: 1:500
Projektował:	mgr inż. Elwira Gutowska, nr upr. WAM/0149/PWOS/16	Podpis:	RYS. 1